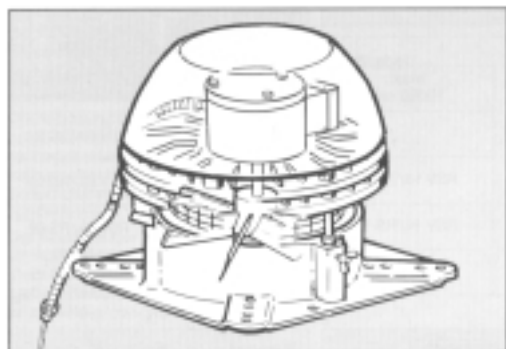


S 785palinový ventilátor (odsavač

RS



Popis

Spalinový ventilátor EXHAUSTO RS je speciálně vyvinutý ventilátor odolný vůči vysokým teplotám, s odolností vůči korozi a produktům vzniklých spalováním všech paliv.

Spalinový ventilátor se montuje na ústí komína za účelem zajištění potřebného podtlaku (tahu) v celém komínovém průduchu. Ventilátor RS zajišťuje bezpečný a spolehlivý odvod spalin a pod tlakem v kotelně (místnosti se spotřebičem) zajišťuje při chodu kotle i větrání místnosti bez ohledu na změnu klimatických podmínek.

Spalinový ventilátor EXHAUSTO RS nejen minimalizuje zanášení komínových průduchů a kouřovodů pevnými částmi ze spalování, ale konstantním tahem také optimalizuje spalovací

proces pro topeniště s atmosférickým spalováním, otevřené krby, olejová topeniště a kotle na tuhá paliva. Zajišťuje spolehlivě podtlak v komíně i při nežádoucích účincích větru v okolí ústí komína, odvádí spolehlivě spaliny při náběhu spotřebiče (odstraní kouření do místnosti) odvádí i chladnější spaliny, které nevytvářejí dostatečný přirozený tah, přispívá k rovnoměrnému přívodu vzduchu na spalování..

Konstrukce

Spalinový ventilátor je vyroben ze slitin hliníku. čímž je zaručena vysoká odolnost proti korozi.

Spalinový ventilátor RS je odolný trvale vůči teplotám do 250°C.

Lopatky rotoru ventilátoru jsou vyrobeny z nerezové oceli a jsou zkonstruovány tak, aby byla umožněna jejich snadná kontrola a čištění. Osa rotoru je vertikální, tudíž se rotor otáčí v horizontálním směru. (viz.obrázek).

Ventilátor je vybaven elektromotorem pro napětí 1x230V, který umožňuje plynulou regulaci otáček rotoru.

Motor ventilátoru je umístěn mimo spalinový proud. Speciální konstrukce axiálního ventilátoru s větracími otvory pro chlazení ventilátoru v obalu chrání motor před přehřátím.

Ventilátor je připojen elektrickým kabelem s vysokou teplotní odolností.

EXHAUSTO poskytuje dvouletou záruku na výrobek
EXHAUSTO je certifikováno podle ISO 9001

RS - Technická data

Velikost	Motor		Hmotnost kg	Rozměry				
	Typ	U/min		1x230V Amp/kW*	A mm	BxB mm	C Ø mm	D mm
RS 9	1400	0,3/0,05	9	250	300	285	75	220
RS 12	1400	0,4/0,09	14	275	365	350	85	280
RS 14	1400	0,6/0,13	18	330	420	395	100	330
RS 16	1400	1,2/0,29	25	450	480	450	100	380

*Efektivní výkon

Měřeno s parametry vzduchu při 20°C

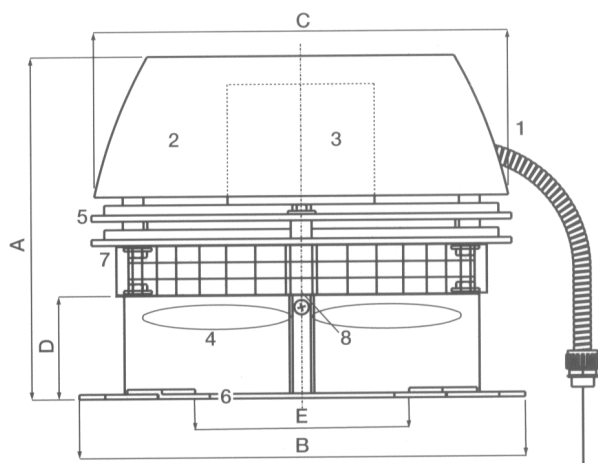
Motory ventilátorů mají napěťovou soustavu 1x230V

Všechny ventilátory musí být chráněny proti přetížení

Ventilátory jsou v provedení IP 54

Třída izolace F

Spalinové ventilátory RS 9 a RS12 mohou být dodány také ve zvláštním provedení s 8 hranou nosnou (upevňovací) deskou.



1. Připojovací kabel
2. Kryt
3. Elektromotor
4. Rotor axiálního ventilátoru
5. Větrací otvory elektromotoru
6. Nosná deska
7. Vzpěry-nosníky
8. Rychlospojka

RS - Akustické parametry

Velikost	Lw (dB) měřeno podle ISO 3744							Lp dB(A)
	125Hz	250Hz	500Hz	1000Hz	2000Hz	4000Hz	8000Hz	
RS9	54	50	47	43	38	31	25	21
RS12	64	60	55	52	48	42	34	30
RS14	75	69	65	62	57	51	44	41
RS16	81	76	72	69	64	58	52	47

Tolerance ± 3 dB

Lw = Hladina akustického výkonu dB

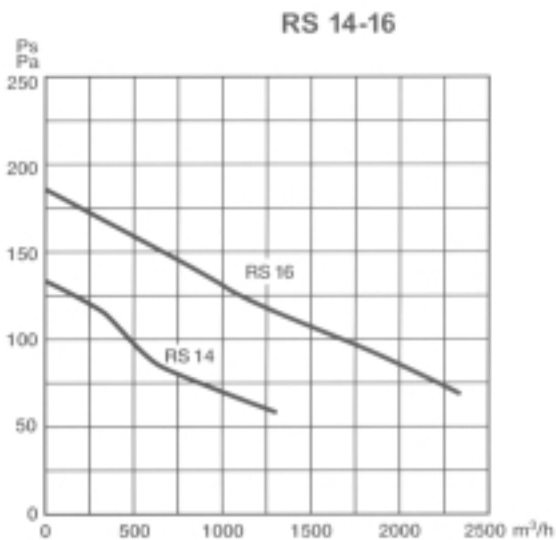
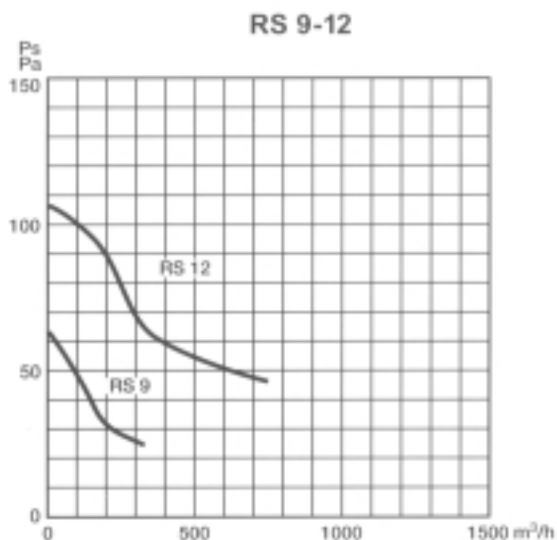
Lp = Hladina akustického tlaku dB(A) při měření ve vzdálenosti 10 metrů od ventilátoru

Lp (5metrů) = Lp (10metrů) + 6dB

Lp (20metrů) = Lp (10metrů) - 6dB

RS – Charakteristika ventilátorů

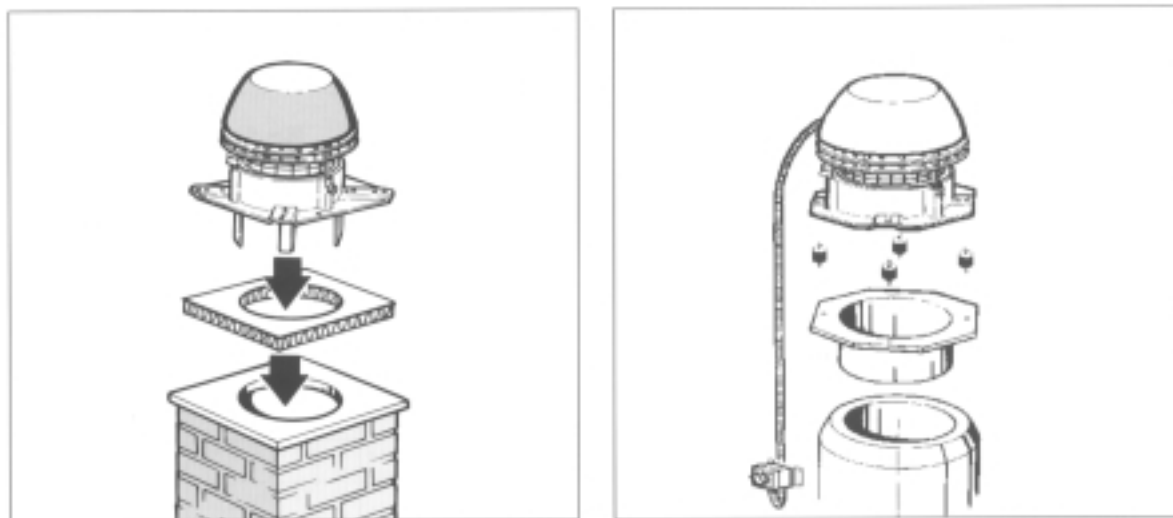
Diagramy byly sestaveny pro teplotu proudící vzdušiny 20°C



RS – Výběr spalinového ventilátoru (odsavače)

- EXHAUSTO Vám doporučí vhodný typ spalinového ventilátoru.
- Výpočtem podle DIN 4705.

RS – Montáž

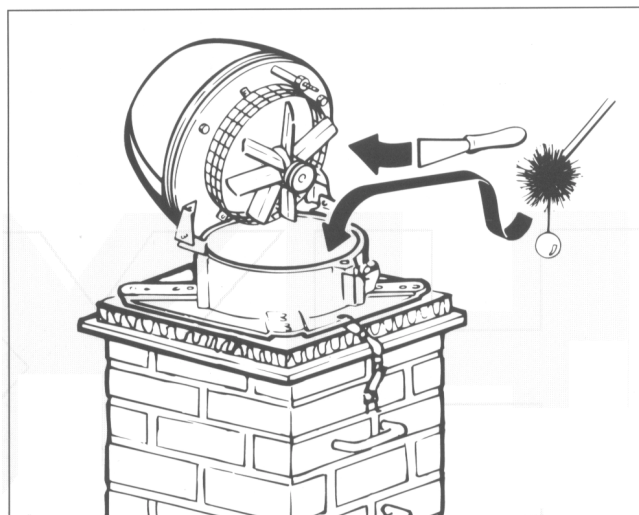


Ventilátory RS jsou především určeny pro montáže na zděné komíny. Pomocí příruby může být upevněn i na komíny montované, např. ocelové. Ventilátor je upevněn na ústí komína na 4. úhelníky. Pod dosedací plochu ventilátoru se osazuje podložka z minerálních vláken, která zamezuje přenosu chvění do konstrukce komína.

Při montáži se vytvoří v podložce z minerální plsti otvor na požadovaný rozměr. Potom se osadí sada úhelníků a RS ventilátor se upevní šrouby.

Podložka z minerální plsti musí být osazena hliníkovou fólií nahoru tak, aby byl hladký povrch průduch pro odvod splain.

RS – Upozornění



K ventilátoru RS musí být zajištěn přístup pro pravidelnou kontrolu a čištění a to minimálně 1x ročně.

Pro potřeby údržby, kontroly a čištění je pouzdro ventilátoru opatřeno panty aby bylo možné ho odklopit pro snadný přístup ke komínovému průduchu a k rotoru ventilátoru.

K zajištění chlazení motoru ventilátoru musí být při provozování spotřebiče uveden ventilátor do provozu !

RS – Komplet

Spalinový ventilátor se dodává v papírové krabici.

Součástí dodávky spalinového ventilátoru EXHAUSTO RS jsou:

- přípojovací elektrický kabel s vysokou teplotní odolností
- podložka z minerální plsti opatřená AL folií
- sada upevňovacích úhelníků se šrouby pro upevnění na ústí komína