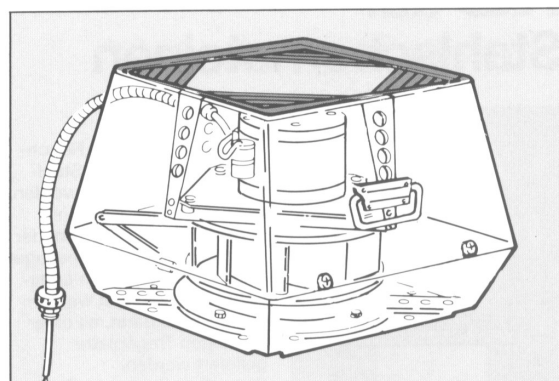
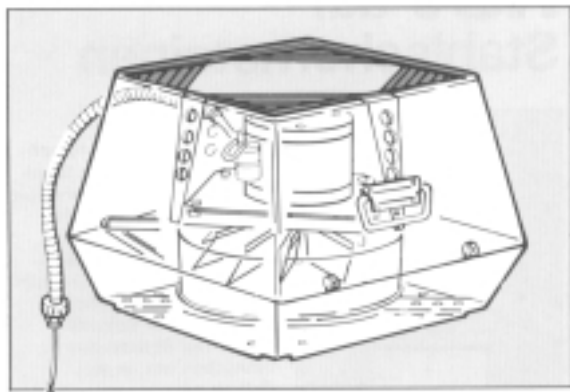


## Spalinový ventilátor (odsavač)



# RSV



### Popis

Spalinový ventilátor EXHAUSTO RSV je speciálně zkonstruovaný ventilátor odolný vysokým teplotám, s odolností vůči korozi a produktům vzniklých spalováním všech paliv.

Spalinový ventilátor se montuje na ústí komína za účelem zajištění potřebného podtlaku (tahu) v celém komínovém průduchu. Ventilátor RS zajišťuje bezpečný a spolehlivý odvod spalin a podtlakem v kotelně (místnosti se spotřebičem) zajišťuje při chodu kotle i větrání místnosti bez ohledu na změnu klimatických podmínek.

Spalinový ventilátor EXHAUSTO RS nejen minimalizuje zanášení komínových průduchů a kouřovodů pevnými částmi ze spalování, ale konstantním tahem také optimalizuje spalovací proces pro topeniště s atmosférickým spalováním, otevřené krby, olejová topeniště a kotle na tuhá paliva. Zajišťuje spolehlivě podtlak v komíně i při nežádoucích účincích větru v okolí ústí komína, odvádí spolehlivě spaliny při náběhu spotřebiče, (odstraní kouření do místnosti) a odvádí i chladnější spaliny, které nevytvářejí dostatečný přirozený komínový tah, Ventilátor EXHAUSTO RSV přispívá také k rovnoměrnému přívodu vzduchu na spalování.

### Konstrukce

Spalinový ventilátor je vyroben ze slitin hliníku. čímž je zaručena vysoká odolnost proti korozi.

Spalinový ventilátor RSV je trvale odolný vůči teplotám do 250°C.

Lopatky rotoru ventilátoru mohou být axiální vyrobené z nerezové oceli (zkonstruovány tak, aby byla umožněna jejich snadná kontrola a čištění), nebo radiální z hliníkové slitiny (pro plynná a kapalná paliva). Osa rotoru je vertikální, tudíž se rotor otáčí v horizontálním směru. (viz.obrázek).

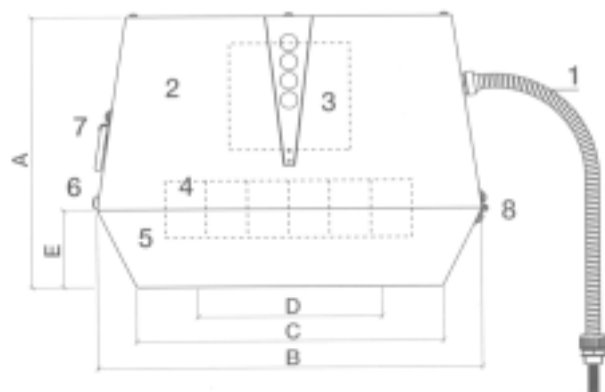
Ventilátor je vybaven elektromotorem pro napětí 1x230V, který umožňuje plynulou regulaci otáček rotoru.

Motor ventilátoru je umístěn mimo spalinový proud. Speciální konstrukce axiálního ventilátoru s větracími otvory pro chlazení ventilátoru v obalu chrání motor před přehřátím.

Ventilátor je připojen elektrickým kabelem s vysokou teplotní odolností.

**EXHAUSTO poskytuje dvouletou záruku na výrobek  
EXHAUSTO je certifikováno podle ISO 9001**

## RSV - Technická data



1. Připojovací kabel
2. Kryt
3. Elektromotor
4. Rotor axiálního ventilátoru
5. Větrací otvory elektromotoru
6. Nosná deska
7. Vzpěry-nosníky
8. Rychlospojka

Velikost Typ	Motor		Hmotnost kg	Rozměry					Palivo
	U/min	1x230V Amp/kW*		A mm	BxB mm	C mm	D Ømm	E mm	
RSV 9-4-1	1400	0,2/0,05	12	250	310	240	160	70	TUHÁ
RSV 12-4-1	1400	0,4/0,07	18	280	390	310	200	80	
RSV 14-4-1	1400	0,8/0,16	26	335	485	385	250	100	
RSV 16-4-1	1400	1,8/0,32	35	380	580	485	315	115	
RSV 160-4-1	1400	0,2/0,05	12	250	310	240	160	70	PLYNNÁ A KAPALNÁ
RSV 200-4-1	1400	0,4/0,07	18	280	390	310	200	80	
RSV 250-4-1	1400	0,8/0,16	26	335	485	385	250	100	
RSV 250-4-3	1400	0,8/0,16	26	335	485	385	250	100	
RSV 315-4-1	1400	1,8/0,37	35	380	580	485	315	115	
RSV 315-4-3	1400	1,8/0,37	35	380	580	485	315	115	
RSV 400-4-1	1400	2,9/0,6	44	430	650	525	400	130	
RSV 400-4-3	1400	2,9/0,6	44	430	650	525	400	130	

\*Efektivní výkon

Měřeno s parametry vzduchu při 20°C

Motory ventilátorů mají napěťovou soustavu 1x230V

Všechny ventilátory musí být chráněny proti přetížení

Ventilátory jsou v provedení IP 54

Třída izolace F

Spalinové ventilátory RS 9 a RS12 mohou být dodány také ve zvláštním provedení s 8 hranou nosnou (upevňovací) deskou.

## RS - Akustické parametry

Velikost	Lw (dB) měřeno podle ISO 3744							Lp dB(A)
	125 Hz	250 Hz	500 Hz	1000 Hz	2000 Hz	4000 Hz	8000 Hz	
RSV9	57	55	54	49	40	35	26	26
RSV12	64	62	61	55	51	46	40	33
RSV14	71	70	68	61	56	50	44	40
RSV16	76	76	70	65	60	55	49	44

Velikost	Lw (dB) měřeno podle ISO 3744							Lp dB(A)
	125 Hz	250 Hz	500 Hz	1000 Hz	2000 Hz	4000 Hz	8000 Hz	
RSV160	56	54	57	51	44	34	28	30
RSV200	58	60	62	61	56	44	37	36
RSV250	64	68	66	65	61	49	45	41
RSV315	71	75	70	73	68	57	52	48
RSV400	76	80	75	79	74	62	57	53

Tolerance ± 3dB

Lw = Hladina akustického výkonu dB

Lp = Hladina akustického tlaku dB(A) při měření ve vzdálenosti 10 metrů od ventilátoru

Lp (5metrů) = Lp (10metrů) + 6dB

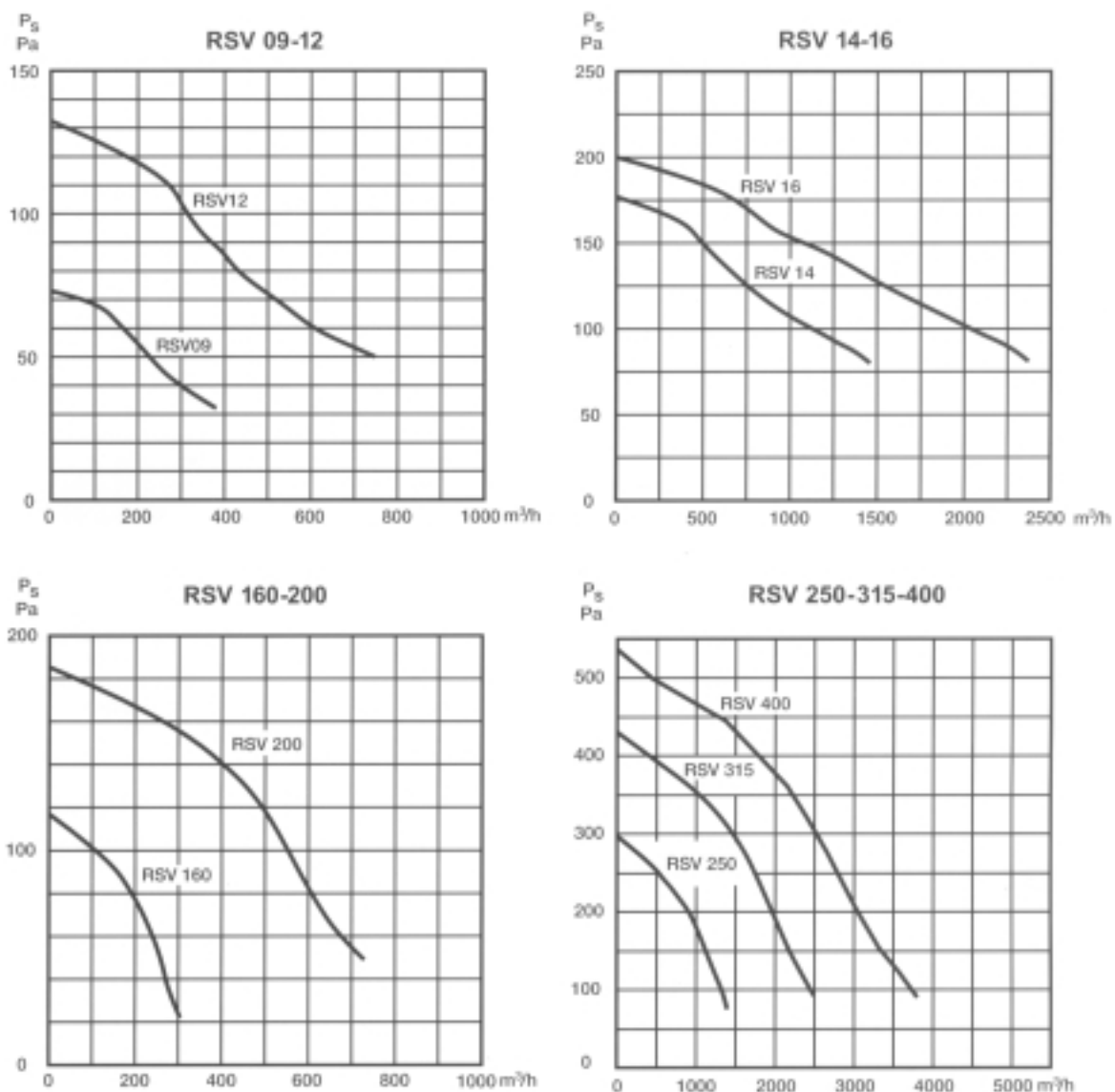
Lp (20metrů) = Lp (10metrů) - 6dB

---

## RSV – Charakteristika ventilátorů

---

Diagramy byly sestaveny pro teplotu proudící vzdušiny 20°C



---

## RSV – Výběr spalinového ventilátoru (odsavače)

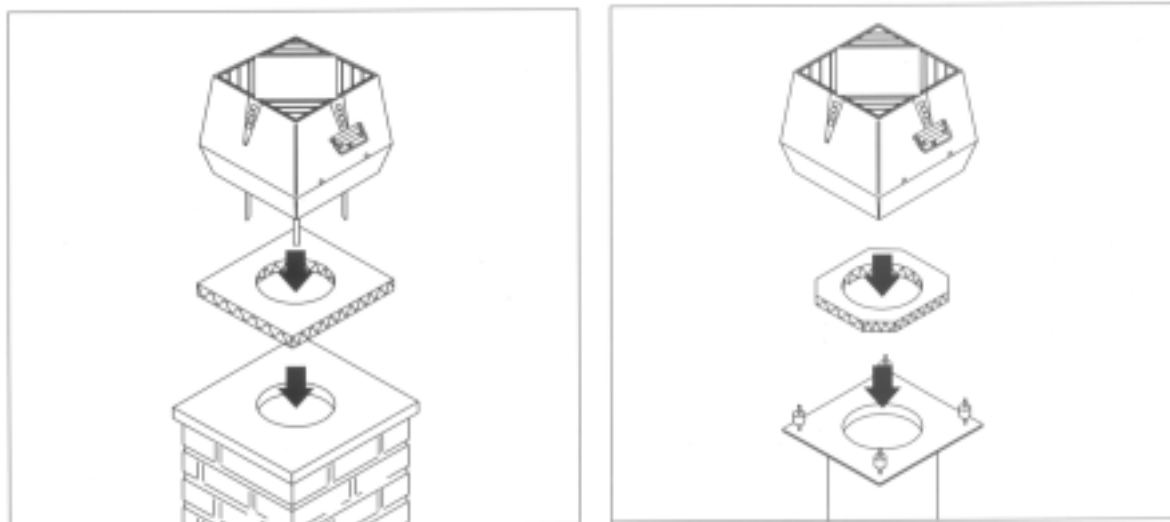
---

- EXHAUSTO Vám doporučí vhodný typ spalinového ventilátoru.
- Výpočtem podle DIN 4705.

---

## RSV – Montáž

---

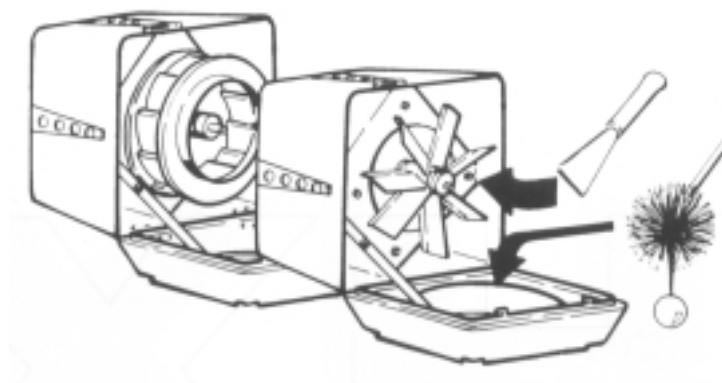


Ventilátory RSV jsou především určeny pro montáže na zděné komíny. Pomocí příruby mohou být upevněny i na komíny montované, např. ocelové. Ventilátor je upevněn na ústí komína čtyřmi úhelníky. Pod dosedací plochu ventilátoru se osazuje podložka z minerálních vláken, která zamezuje přenosu chvění do konstrukce komína. Při montáži se vytvoří v podložce z minerální plsti otvor na požadovaný rozměr. Potom se osadí sada úhelníků a RSV ventilátor se upevní šrouby. Podložka z minerální plsti musí být osazena hliníkovou fólií nahoru tak, aby byl hladký povrch průduchu pro odvod spalin.

---

## RSV – Upozornění

---



K ventilátoru RSV musí být zajištěn přístup pro pravidelnou kontrolu a čištění a to minimálně 1x ročně.

Pro potřeby údržby, kontroly a čištění je pouzdro ventilátoru opatřeno panty aby bylo možné ho odklopit pro snadný přístup ke komínovému průduchu a k rotoru ventilátoru.

K zajištění chlazení motoru ventilátoru musí být při provozování spotřebiče uveden ventilátor do provozu !

---

## RSV – Komplet

---

Spalinový ventilátor se dodává v papírové krabici.

Součástí dodávky spalinového ventilátoru EXHAUSTO RSV jsou:

- připojovací elektrický kabel s vysokou teplotní odolností
- podložka z minerální plsti opatřená AL folií
- sada upevňovacích úhelníků se šrouby pro upevnění na ústí komína